



KMCT

COLLEGE OF ALLIED HEALTH SCIENCES

Affiliated to Kerala University of Health Sciences and approved by Govt. of Kerala

TO WHOMSOEVER IT MAY CONCERN

This is to certify that the information in the attached documents is verified by me and is true to the best of my knowledge.




Principal
Principal
KMCT College of Allied Health Sciences
P.O. Manassery, Mukkam
Kozhikode, Pin - 673602





KMCT

COLLEGE OF ALLIED HEALTH SCIENCES

Affiliated to Kerala University of Health Sciences and approved by Govt. of Kerala

4.2.3

DETAILS OF THE LABORATORIES AND HERBAL GARDEN



[Signature]
Principal
KMCT College of Allied Health Sciences
P.O. Manassery, Mukkam
Kozhikode, Pin-673602





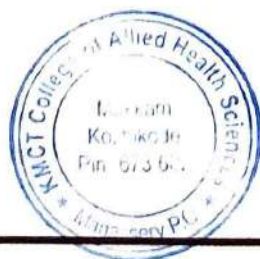
KMCT

COLLEGE OF ALLIED HEALTH SCIENCES

Affiliated to Kerala University of Health Sciences and approved by Govt. of Kerala

Laboratory resources

Laboratories	Geotagged photos
Anatomy Lab	Attached
Physiology Lab	Attached
Exercise therapy lab	Attached
Electro therapy lab	Attached
Pathology lab	Attached
Microbiology lab	Attached
Biochemistry lab	Attached
Visual lab	Attached




Principal
KMCT College of Allied Health Sciences
P.O. Manassery, Muthalam
Kozhikode, Pin - 673602

Muthalam, Mukkam, Kozhikode - 673602

☎ 0495-2296522, 2986522, 9526013000

✉ healthscience@kmct.edu.in  www.kmcthealthsciences.org



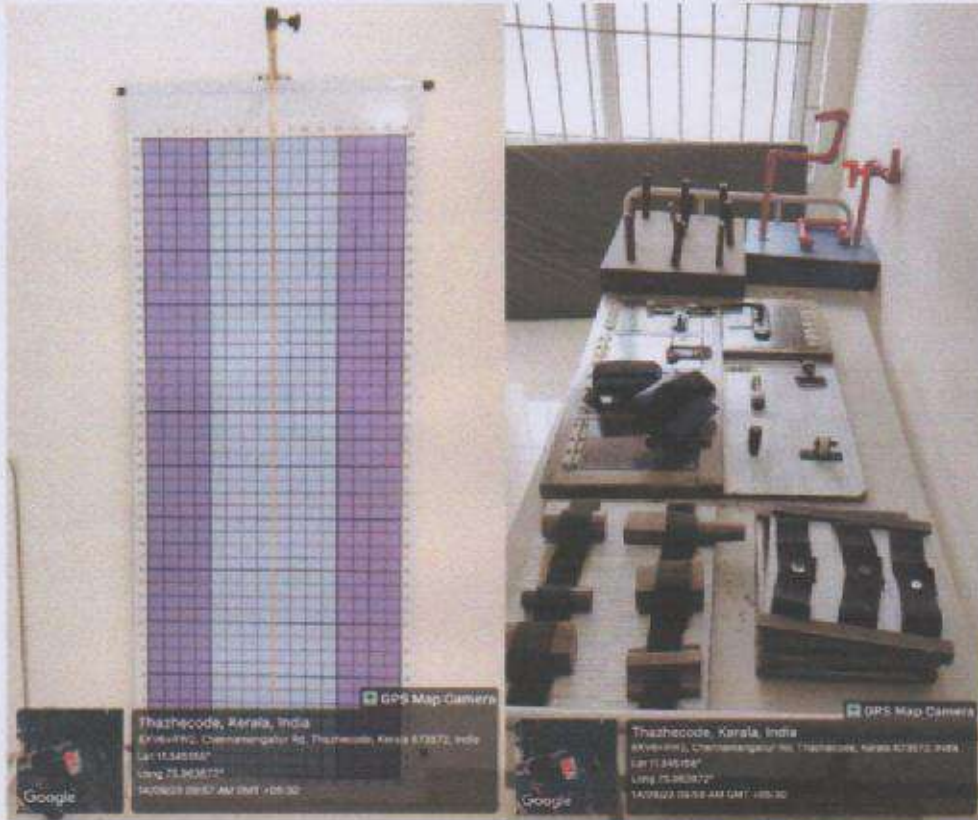
INNOVATION AND
ENTREPRENEURSHIP
DEVELOPMENT CENTRE



KMCT

COLLEGE OF ALLIED HEALTH SCIENCES

Affiliated to Kerala University of Health Sciences and approved by Govt. of Kerala



Muthalam, Mukkam, Kozhikode - 673602

☎ 0495-2296522, 2986522, 9526013000

✉ healthscience@kmct.edu.in 🌐 www.kmcthealthsciences.org





KMCT

COLLEGE OF ALLIED HEALTH SCIENCES

Affiliated to Kerala University of Health Sciences and approved by Govt. of Kerala



GPS Map Camera



Thazhcode, Kerala, India

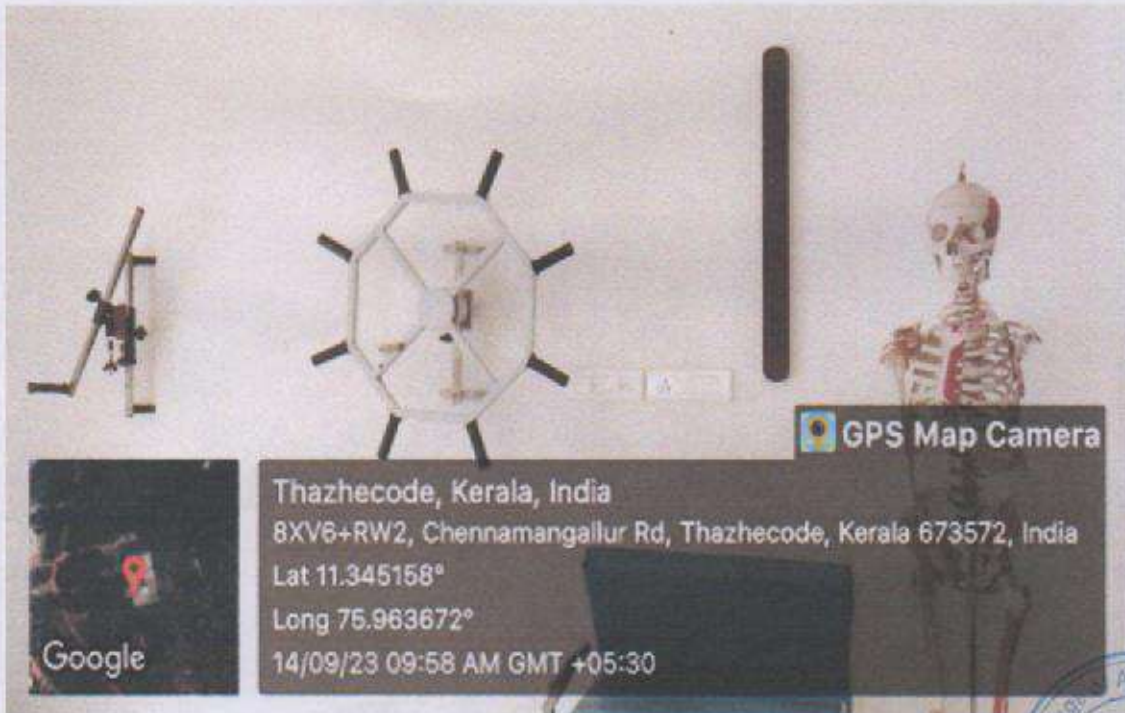
8XV6+RW2, Chennamangallur Rd, Thazhcode, Kerala 673572, India

Lat 11.345158°

Long 75.963672°

14/09/23 09:58 AM GMT +05:30

Google



GPS Map Camera



Thazhcode, Kerala, India

8XV6+RW2, Chennamangallur Rd, Thazhcode, Kerala 673572, India

Lat 11.345158°

Long 75.963672°

14/09/23 09:58 AM GMT +05:30

Google

Muthalam, Mukkam, Kozhikode - 673602

☎ 0495-2296522, 2986522, 9526013000

✉ healthscience@kmct.edu.in 🌐 www.kmcthealthsciences.org





KMCT

COLLEGE OF ALLIED HEALTH SCIENCES

Affiliated to Kerala University of Health Sciences and approved by Govt. of Kerala

MICROBIOLOGY LAB



Muthalam, Mukkam, Kozhikode - 673602

☎ 0495-2296522, 2986522, 9526013000

✉ healthscience@kmct.edu.in 🌐 www.kmcthealthsciences.org



INNOVATION AND
ENTREPRENEURSHIP
DEVELOPMENT CENTRE

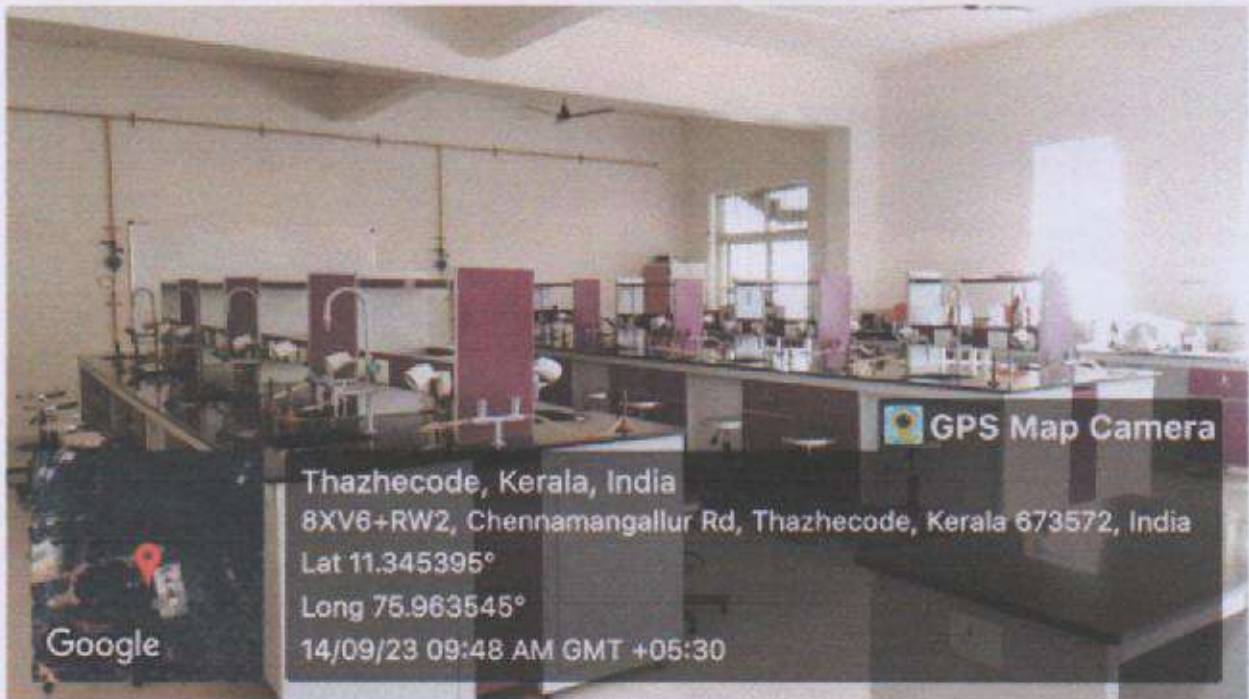


KMCT

COLLEGE OF ALLIED HEALTH SCIENCES

Affiliated to Kerala University of Health Sciences and approved by Govt. of Kerala

PATHOLOGY LAB



[Handwritten Signature]
 Principal
 KMCT College of Allied Health Sciences
 P.O. Mankary, Mukkam
 Kozhikode, Pin - 673602

Muthalam, Mukkam, Kozhikode - 673602

☎ 0495-2296522, 2986522, 9526013000

✉ healthscience@kmct.edu.in 🌐 www.kmcthealthsciences.org



INNOVATION AND
ENTREPRENEURSHIP
DEVELOPMENT CENTRE

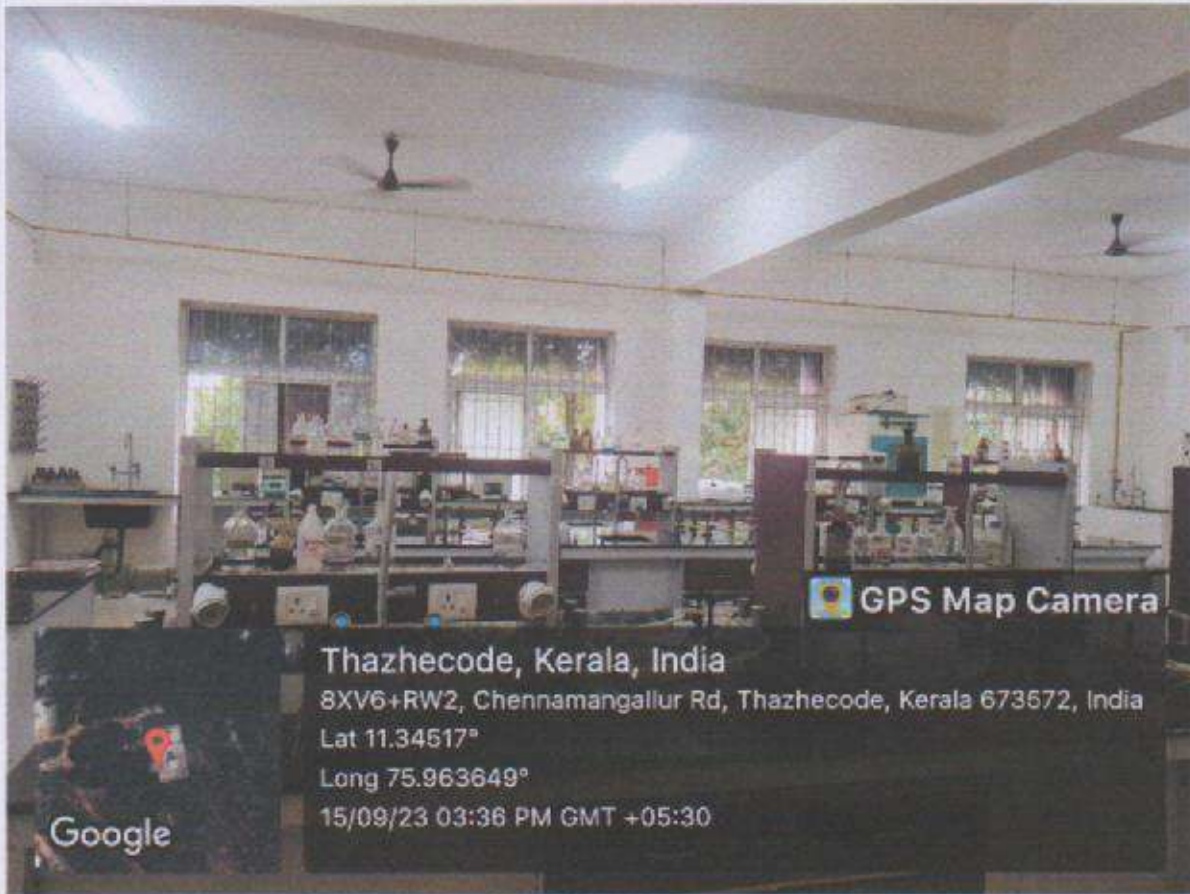


KMCT

COLLEGE OF ALLIED HEALTH SCIENCES

Affiliated to Kerala University of Health Sciences and approved by Govt. of Kerala

BIOCHEMISTRY LAB



[Handwritten Signature]

KMCT College of Allied Health Sciences
 Mukkam
 P.O. Manassery, Mukkam
 Kozhikode, Pin - 673602
 Principal

Muthalam, Mukkam, Kozhikode - 673602

☎ 0495-2296522, 2986522, 9526013000

✉ healthscience@kmct.edu.in www.kmcthealthsciences.org



INNOVATION AND
ENTREPRENEURSHIP
DEVELOPMENT CENTRE



KMCT

COLLEGE OF ALLIED HEALTH SCIENCES

Affiliated to Kerala University of Health Sciences and approved by Govt. of Kerala

VISUAL LAB



[Handwritten Signature]

Principal
KMCT College of Allied Health Sciences
P.O. Manassery, Mukkam
Kozhikode, Pin - 673002

Muthalam, Mukkam, Kozhikode - 673602

☎ 0495-2296522, 2986522, 9526013000

✉ healthscience@kmct.edu.in 🌐 www.kmcthealthsciences.org



INNOVATION AND
ENTREPRENEURSHIP
DEVELOPMENT CENTRE



KMCT

COLLEGE OF ALLIED HEALTH SCIENCES

Affiliated to Kerala University of Health Sciences and approved by Govt. of Kerala




 Principal
 P.O. Mukkam, Kozhikode
 Kozhikode, Pin - 673602

Muthalam, Mukkam, Kozhikode - 673602

☎ 0495-2296522, 2986522, 9526013000

✉ healthscience@kmct.edu.in  www.kmcthealthsciences.org



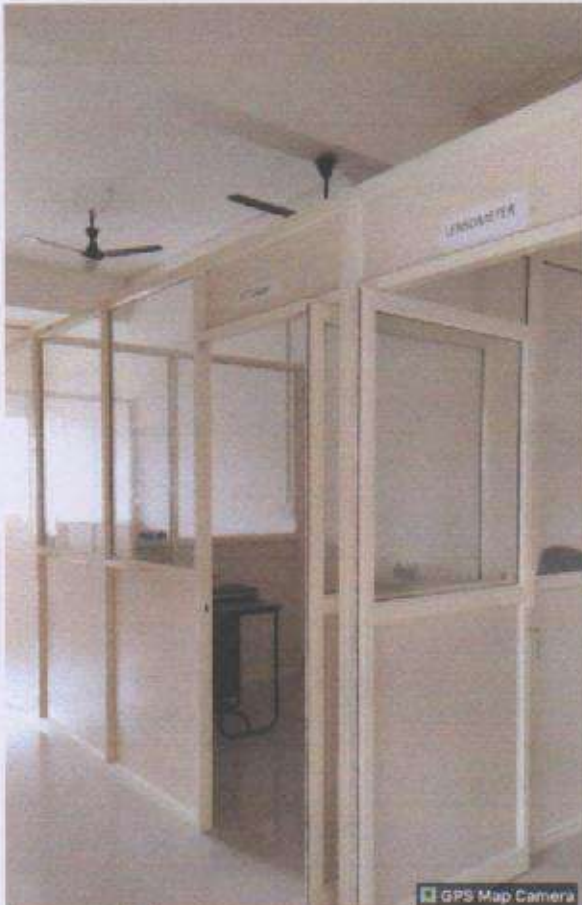
INNOVATION AND
ENTREPRENEURSHIP
DEVELOPMENT CENTRE



KMCT

COLLEGE OF ALLIED HEALTH SCIENCES

Affiliated to Kerala University of Health Sciences and approved by Govt. of Kerala



GPS Map Camera



Thazhacode, Kerala, India
8XV6+RW2, Chennamangalur Rd, Thazhacode, Kerala 673572, India
Lat 11.345162°
Long 75.963735°
14/09/23 10:54 AM GMT +05:30



GPS Map Camera



Thazhacode, Kerala, India
8XV6+RW2, Chennamangalur Rd, Thazhacode, Kerala 673572, India
Lat 11.344875°
Long 75.963735°
14/09/23 10:59 AM GMT +05:30



[Signature]
Principal
College of Allied Health Sciences
RO, Manassery, Mukkam
Kozhikode, Pin - 673602

Muthalam, Mukkam, Kozhikode - 673602

☎ 0495-2296522, 2986522, 9526013000

✉ healthscience@kmct.edu.in 🌐 www.kmcthealthsciences.org



INNOVATION AND
ENTREPRENEURSHIP
DEVELOPMENT CENTRE



KMCT

COLLEGE OF ALLIED HEALTH SCIENCES

Affiliated to Kerala University of Health Sciences and approved by Govt. of Kerala

LIBRARY



 Principal
KMCT College of Allied Health Sciences
P.O. Manassery, Mukkam
Kozhikode, Pin - 673602

Muthalam, Mukkam, Kozhikode - 673602

☎ 0495-2296522, 2986522, 9526013000

✉ healthscience@kmct.edu.in 🌐 www.kmcthealthsciences.org



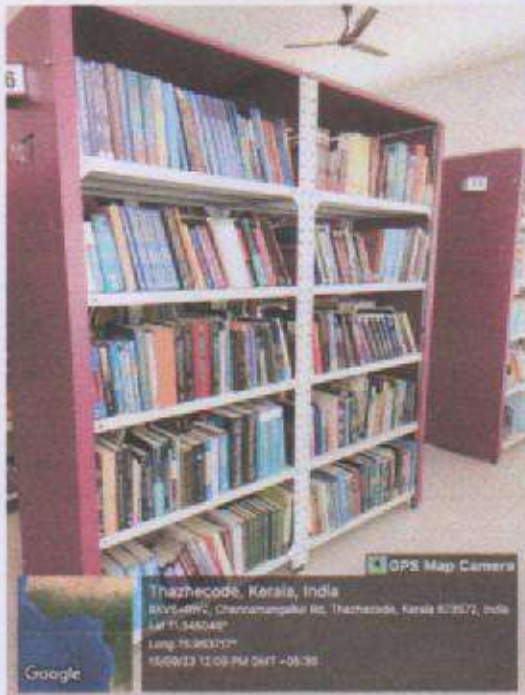
INNOVATION AND
ENTREPRENEURSHIP
DEVELOPMENT CENTRE



KMCT

COLLEGE OF ALLIED HEALTH SCIENCES

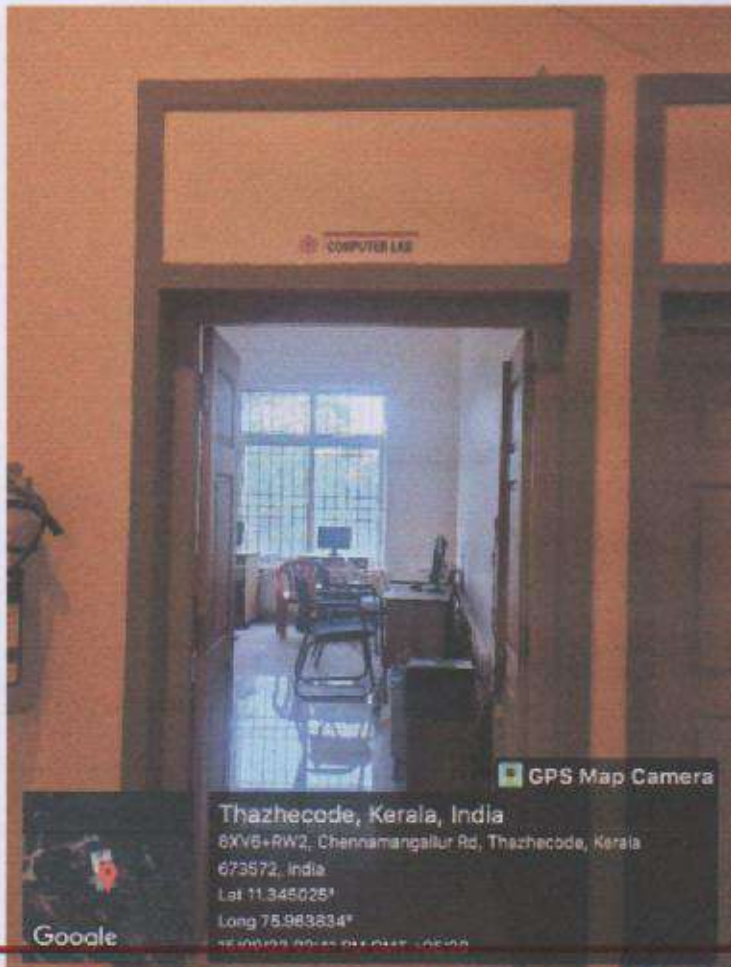
Affiliated to Kerala University of Health Sciences and approved by Govt. of Kerala



Thazhicode, Kerala, India
8XV6+RW2, Chennamangalur Rd, Thazhicode, Kerala 673572, India
Lat 11.345046°
Long 75.983717°
15/09/23 12:09 PM GMT +05:30

Thazhicode, Kerala, India
8XV6+RW2, Chennamangalur Rd, Thazhicode, Kerala 673572, India
Lat 11.345046°
Long 75.983717°
15/09/23 12:09 PM GMT +05:30

COMPUTER LAB



Thazhicode, Kerala, India
8XV6+RW2, Chennamangalur Rd, Thazhicode, Kerala
673572, India
Lat 11.345025°
Long 75.983834°
15/09/23 03:41 PM GMT +05:30

Thazhicode, Kerala, India
8XV6+RW2, Chennamangalur Rd, Thazhicode, Kerala 673572, India
Lat 11.345351°
Long 75.983888°
15/09/23 03:41 PM GMT +05:30

Muthalam, Mukkam, Kozhikode - 673602

☎ 0495-2296522, 2986522, 9526013000

✉ healthscience@kmct.edu.in 🌐 www.kmcthealthsciences.org



INNOVATION AND ENTREPRENEURSHIP DEVELOPMENT CENTRE

Health Sciences
Muthalam



KMCT

COLLEGE OF ALLIED HEALTH SCIENCES

Affiliated to Kerala University of Health Sciences and approved by Govt. of Kerala

EXAMINATION HALL AND CONFIDENTIAL ROOM



Principal
 College of Allied Health Sciences
 P.O. Mannargudi, Muk
 Kozhikode, Pin - 673602

Muthalam, Mukkam, Kozhikode - 673602

☎ 0495-2296522, 2986522, 9526013000

✉ healthscience@kmct.edu.in www.kmcthealthsciences.org



INNOVATION AND
ENTREPRENEURSHIP
DEVELOPMENT CENTRE

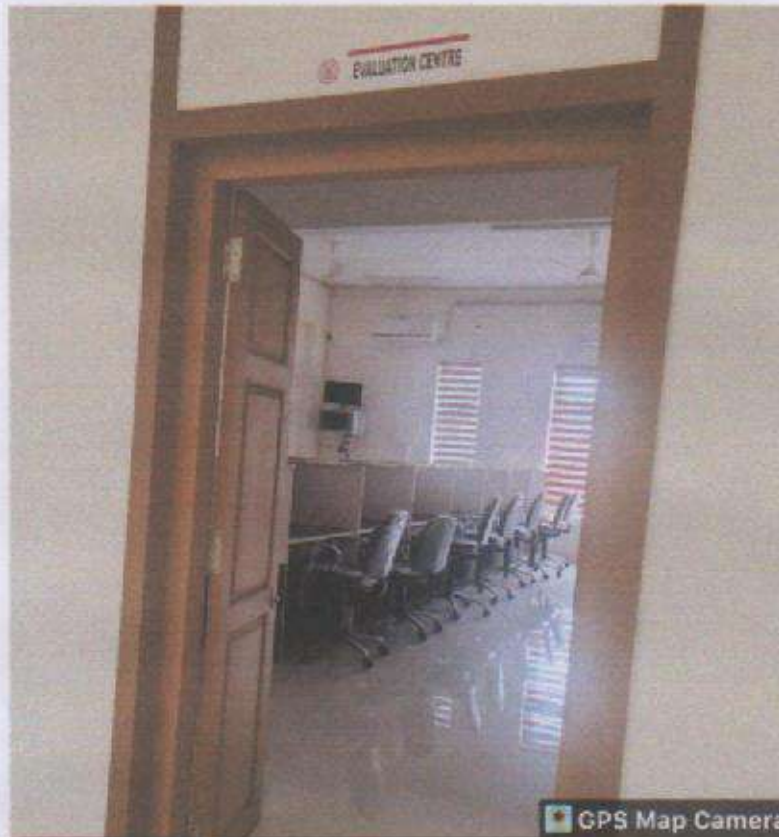


KMCT

COLLEGE OF ALLIED HEALTH SCIENCES

Affiliated to Kerala University of Health Sciences and approved by Govt. of Kerala

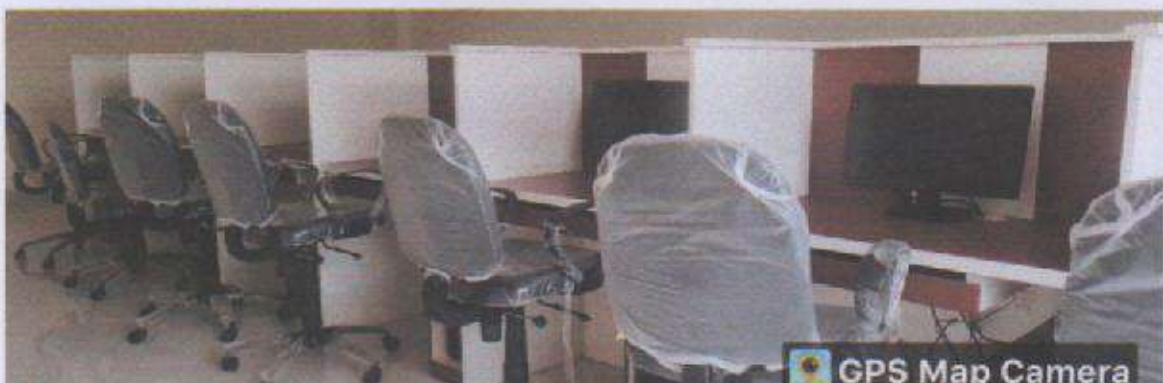
EVALUATION ROOM



GPS Map Camera

Thazhicode, Kerala, India
 8XV6+RW2, Chennamangallur Rd, Thazhicode, Kerala
 673572, India
 Lat 11.345171°
 Long 75.963638°
 16/09/23 09:59 AM GMT +05:30

Google



GPS Map Camera

Thazhicode, Kerala, India
 8XV6+RW2, Chennamangallur Rd, Thazhicode, Kerala 673572, India
 Lat 11.345171°
 Long 75.963638°
 16/09/23 10:00 AM GMT +05:30

Google

Principal
 of Allied Health Sciences
 P.O. Muthalam, Mukkam
 Kozhikode, Kerala



Muthalam, Mukkam, Kozhikode - 673602

☎ 0495-2296522, 2986522, 9526013000

✉ healthscience@kmct.edu.in 🌐 www.kmcthealthsciences.org



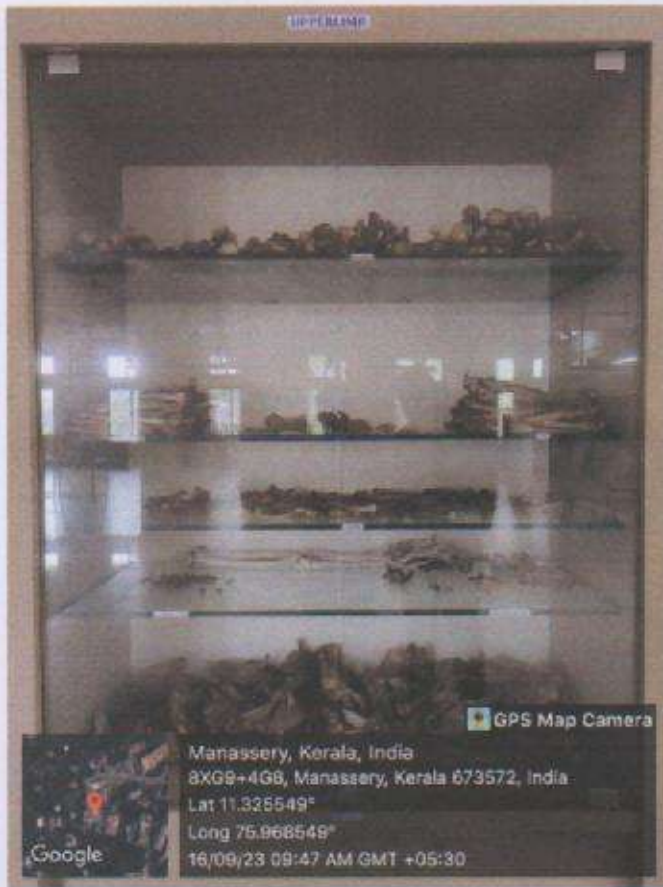
INNOVATION AND
ENTREPRENEURSHIP
DEVELOPMENT CENTRE



KMCT

COLLEGE OF ALLIED HEALTH SCIENCES

Affiliated to Kerala University of Health Sciences and approved by Govt. of Kerala



Principal
KMCT College of Allied Health Sciences
P.O. Manassery, Muthalam
Kozhikode, Pin - 673602

Muthalam, Mulkam, Kozhikode - 673602

☎ 0495-2296522, 2986522, 9526013000

✉ healthscience@kmct.edu.in 🌐 www.kmcthealthsciences.org



INNOVATION AND ENTREPRENEURSHIP DEVELOPMENT CENTRE



KMCT

COLLEGE OF ALLIED HEALTH SCIENCES

Affiliated to Kerala University of Health Sciences and approved by Govt. of Kerala



GPS Map Camera



Manassery, Kerala, India
8XG9+4G8, Manassery, Kerala 673572, India
Lat 11.325619°
Long 75.968618°
16/09/23 09:45 AM GMT +05:30



GPS Map Camera



Manassery, Kerala, India
8XG9+4G8, Manassery, Kerala 673572, India
Lat 11.325616°
Long 75.968635°
16/09/23 09:45 AM GMT +05:30



GPS Map Camera



Manassery, Kerala, India
8XG9+35Q, Manassery, Kerala 673572, India
Lat 11.325628°
Long 75.96813°
16/09/23 09:42 AM GMT +05:30



GPS Map Camera



Manassery, Kerala, India
8XG9+4G8, Manassery, Kerala 673572, India
Lat 11.325425°
Long 75.968537°
16/09/23 09:41 AM GMT +05:30



Principal
KMCT College of Allied Health Sciences

P.O. Manassery, Mukkam,
Kozhikode, Pin - 673602

Muthalam, Mukkam, Kozhikode - 673602

☎ 0495-2296522, 2986522, 9526013000

✉ healthscience@kmct.edu.in 🌐 www.kmcthealthsciences.org



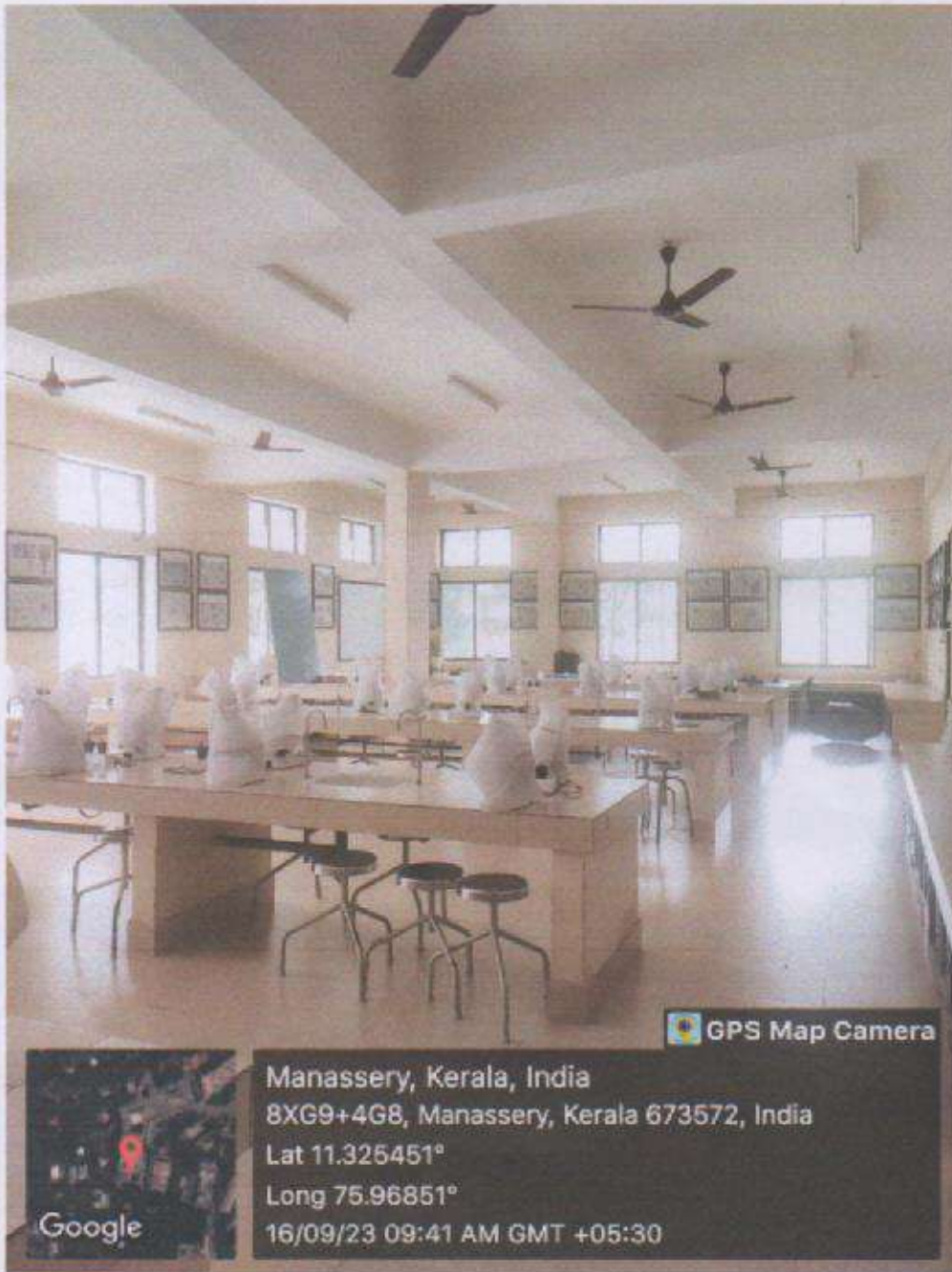
INNOVATION AND
ENTREPRENEURSHIP
DEVELOPMENT CENTRE



KMCT

COLLEGE OF ALLIED HEALTH SCIENCES

Affiliated to Kerala University of Health Sciences and approved by Govt. of Kerala



GPS Map Camera



Google

Manassery, Kerala, India
8XG9+4G8, Manassery, Kerala 673572, India
Lat 11.325451°
Long 75.96851°
16/09/23 09:41 AM GMT +05:30




Principal

KMCT College of Allied Health Sciences
P.O. Manassery, Mukkam
Kozhikode, Pin - 673602

Muthalam, Mukkam, Kozhikode - 673602

☎ 0495-2296522, 2986522, 9526013000

✉ healthscience@kmct.edu.in  www.kmcthealthsciences.org



INNOVATION AND
ENTREPRENEURSHIP
DEVELOPMENT CENTRE



KMCT

COLLEGE OF ALLIED HEALTH SCIENCES

Affiliated to Kerala University of Health Sciences and approved by Govt. of Kerala

KMCT AYURVEDA MEDICAL COLLEGE

DEPARTMENT OF DRAVYAGUNA VIGYAN

LIST OF MEDICINAL PLANTS SPECIES AVAILABLE IN HERBAL GARDEN




Principal
KMCT College of Allied Health Sciences
P.O. Manassery, Mukkam
Kozhikode, Pin - 673602





KMCT

COLLEGE OF ALLIED HEALTH SCIENCES

Affiliated to Kerala University of Health Sciences and approved by Govt. of Kerala

HERBAL GARDEN

Herbal garden is maintained at KMCT campus which is well equipped with the purpose of demonstration and identification of medicinal herbs. Currently the garden has more than 356 species of medicinal plants with a total of 570 plants. Embelia ribes, Acorus calamus, Pterocarpus santalinus, Feronia elephantum are some important plants in the garden. This herbal garden is very well useful for the students of all professions, to understand and study pharmacognostical characters of medicinal plants.



[Signature]
Principal
KMCT College of Allied Health Sciences
P.O. Manassery, Mukkam
Kozhikode, Pin - 673602

Muthalam, Mukkam, Kozhikode - 673602

☎ 0495-2296522, 2986522, 9526013000

✉ healthscience@kmct.edu.in 🌐 www.kmcthealthsciences.org



INNOVATION AND ENTREPRENEURSHIP DEVELOPMENT CENTRE



KMCT

COLLEGE OF ALLIED HEALTH SCIENCES

Affiliated to Kerala University of Health Sciences and approved by Govt. of Kerala

Page 1

KMCT AYURVEDA MEDICAL COLLEGE

DEPARTMENT OF DRAVYAGUNA VIGNAN

LIST OF MEDICINAL PLANTS SPECIES AVAILABLE IN HERBAL GARDEN

S.No	Malayalam Name/ Local Name	Sanskrit Name	Botanical Name	Family
1	അരണ്ടി	उटुम्बर	Ficus auriculata	Moraceae
2	അതിരാണി	Folk	Melastoma malabathricum	Melastomataceae
3	അരുക്കുരും	अश्वगन्ध	Withania somnifera	Solanaceae
4	അമ്പലി വേലം	विषग्नि	Pittosporum tetraspermum	Pittosporaceae
5	അമ്പലം	आम्रातक	Spondias pinnata L.F. Kurz	Anacardiaceae
6	അയ്യച്ചാമ്പ	अयापान	Eupatorium triplinerve	Asteraceae
7	അമ്പലക്കാൽ	पिप्पल	Ficus religiosa.L	Moraceae
8	അരിച്ചു	वनच्छेदी	Lantana camara L	Verbenaceae
9	അലോലം	अंकोट	Alangium salvifolium	Alangiaceae
10	അശോകം	अशोक	Saraca indica	Caesalpinaceae
11	അല്പാ	Folk	Thottea siliquosa	Aristolochaceae
12	അടവിമുൾ കിഴങ്ങ്	जीवन्दि	Holostemma ada-kodien Schult.	Asclepiadaceae
13	ആന ചുണ്ട	Folk	Solanum torvum Sw.	Solanaceae
14	ആന ചുവടി	गोजिह	Elephantopus scaber.L	Asteraceae
15	ആന തീപ്പലി	गजपिप्पलि	Rhaphidophara pertusa	Araceae
16	ആറ് വഞ്ചി	वेतसं	Homonoia riparia	Euphorbiaceae
17	ആശാരിപ്പുളി	Folk	Antidesma acidum	Euphorbiaceae
18	ആടലോടകം	वास	Adathoda vasica	Acathaceae
19	ആറ് ദർഭ	दर्भ	Eragostis cynosuroides	Praceae
20	ആറിൽ	चिरबिन्व	Holoptelia integrifolia	Ulmaceae
21	ആറന്നക്ക	एरण्ड	Ricinus communis L	Euphorbiaceae
22	ആടുകൊടംപാല	कीटमारी	Aristolochia bracteata	Aristolochiaceae
23	ഇലക്കള്ളി	स्नुहि	Euphorbia nivulia	Euphorbiaceae
24	ഇരുമ്പൻ നൂളി	कारुक्र:	Averrhoa carambola	Oxaliaceae
25	ഇയ്യഞ്ചെമ്പ്	Folk	Collocassia maerorrhiza	Araceae



[Signature]
Principal
KMCT College of Allied Health Sciences
P.O. Manassery, Mukkam
Kozhikode, Pin 673602

Muthalam, Mukkam, Kozhikode - 673602

☎ 0495-2296522, 2986522, 9526013000

✉ healthscience@kmct.edu.in 🌐 www.kmcthealthsciences.org



INNOVATION AND
ENTREPRENEURSHIP
DEVELOPMENT CENTRE



KMCT

COLLEGE OF ALLIED HEALTH SCIENCES

Affiliated to Kerala University of Health Sciences and approved by Govt. of Kerala

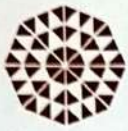
Page - 2

26	ഇരുമ്പലി	ഹീവേർ	Coleus zeylanicus	Lamiaceae
27	ഇലിപ്പ	മധുക	Madhuca indica	Burseraceae
28	ഇത്തി	പ്ലക്ഷ	Ficus microcarpa L.f	Moraceae
29	ഇഞ്ചി	ആർക	Zingiber officinale Rose	Zingiberaceae
30	ഇലവർഗ്ഗം	തവക	Cinnamomum verum	Lauraceae
31	ഇലവ്	ശാൽമലി	Bombax ceiba	Bombacaceae
32	ഇത്തിക്കണ്ണി	വൃക്ഷാദനി	Dendrophthoe falcata	Loranthaceae
33	ഇലഞ്ഞി	വകുല	Mimusops elengi L	Sapotaceae
34	ഇരുമ്പുക	Folk	Hopea perviflora Bedd	Dipterocarpaceae
35	ഇറുക്ക്	ഹിന്താല	Cycas circinalis	Cycadaceae
36	ഇലപ്പൊട്ടി	പർവ്വീജ	Bryophyllum calycinum Salish	Crassulaceae
37	ഉപ്പുത്തീ	Folk	Macaranga peltata	Euphorbiaceae
38	ഉഴിഞ്ഞ	ഇന്ദവല്ലി	Cardiospermum halicabum	Sapindaceae
39	ഉച്ച	ദനൂർ	Datura metel	Solanaceae
40	ഉഞ്ച	കരച്ച	Pongamia pinnata	Fabaceae
41	എടല	Folk	Olea dioica	Oleaceae
42	എരുക്ക്	അർക	Calotropis procera	Asclepiadaceae
43	എഴുലിപ്പം	സപ്ത പർണ്ണ	Alstonia scholaris	Apocynaceae
44	എകനായകം	വേരി	Salacia reticulate Wight	Hippocrataceae
45	ഓരില	പ്രിന്റിനപർണി	Desmodium gangeticum L	Fabaceae
46	കഞ്ഞി	നേക്കുട്ട, മുഗസാ	Eclipta alba (L) Hassak.	Asteraceae
47	കറുക	ദൂവ	Cynodon dactylon	Poaceae
48	കർപ്പൂരതൂളസി	വനവർവ്വക	Ocimum americanum Linn.	Lamiaceae
49	കർപ്പൂരം	കപ്പൂർ	Cinnamomum camphora.L	Lauraceae
50	കരിമഞ്ഞൽ	ഹരിദ്രാ മേദ	Curcuma caesia	Zingiberaceae
51	കണ്ടകാരിച്ചുണ്ട	കണ്ഠകാരി	Solanum viarum Dunal	Solanaceae
52	കച്ചേലം	ശ്വരീ	Kaempferia galangal Linn.	Zingiberaceae
53	കുന്നി (കറുപ്പ)	ഗുന്യ	Abrus precatorius	Fabaceae
54	കല്ലാൽ	പാരിശ:	Ficus drupaceaea	Moraceae
55	കള്ളി	സുഹി	Eurphorbia tirucalli L	Euphorbiaceae
56	കല്ലൂർവെത്തി	പാഴാണമേദ	Routia aquatica	Boraginaceae
57	കരിമ്പൊട്ടി	വിർഗുന്ദി	Vitex nigundo	Verbinaceae



Principal
 KMCT College of Allied Health Sciences
 P.O. Manassery, Mulkam
 Kozhikode, Pin - 673602





KMCT

COLLEGE OF ALLIED HEALTH SCIENCES

Affiliated to Kerala University of Health Sciences and approved by Govt. of Kerala

Fig-3

58	കണിക്കൊന്ന	आम्रवध	Cassia fistula	Caesalpinaceae
59	കരിമ്പര	Folk	Diospyros ovalifolia	Ebenaceae
60	കരികുറിഞ്ഞി	सहचर भेद	Berberia prattensis	Acanthaceae
61	കമ്പിപ്പുല	स्वैतकटज	Wrightia tinctoria	Apocynaceae
62	കരികുറിഞ്ഞി	सहचर	Strobilanthes ciliatus	Acatheaceae
63	കവുവപ്പട്ട	त्वक्	Cinnamomum zylanicum	Lauraceae
64	കരിഞ്ഞൊട്ട	गुच्छकरञ्ज	Samadinera dica	Simaroubaceae
65	കമ്പുരി വെണ്ട	लताकम्बूरिका	Abelmoschus moschatus	Malvaceae
66	കവുവ	क्रमुक	Areca catechu	Arecaceae
67	കടുക	हरीतकि	Terminalia chebula Retz	Combretaceae
68	കടലാടി	अषामार्ग	Achyranthes aspera	Amaranthaceae
69	കടലാവണക്ക	द्रवनी	Jatropha curcas Linn	Euphorbiaceae
70	കരുമാന	वृकफल	Anacardium occidentale	Anacardiaceae
71	കറി വെച്ച	कैडय	Murraya koenigi L.	Rutaceae
72	കടമ്പ	कदम्ब	Anthocephalus cadamba	Rubiaceae
73	കരിങ്ങാലി	खदिर	Acacia catechu	Mimosaceae
74	കാട്ടുമുളക്	चव्य	Piper brachystachyum	Piperaceae
75	കാമ്പങ്ങ	Folk	Drimia indica.L	Hyacinthaceae
76	കാട്ടുമുളച്ചി	पारन्ती भेद	Ixora elongata	Rubiaceae
77	കാട്ടുതീപ്പുലി	चव्य	Phyla nodiflora	Verbenaceae
78	കാരുമാരിമുളക്	कटुवीर	Capsicum frutescens L	Solanaceae
79	കാരുമുളക്	गाङ्गोरुकी	Canthium parviflorum Lam.	Rubiaceae
80	കാട്ടുതുളസി	वन बर्बरिका	Ocimum americanum	Lamiaceae
81	കാട്ടുവ	विषमुष्टि	Ageratum conyzoides	Asteraceae
82	കാലത്തേലം	किराततिक भेद	Andrographis paniculata	Acatheaceae
83	കാച്ചിൻ	आलुक	Dioscorea alata	Dioscoreaceae
84	കാരുത്തിരം	कुपीलु	Strychnos nux vomica L	Loganiaceae
85	കിണൻ നാഴ	Folk		
86	കൊക്കുമുളി	वक्षाम्ल	Garcinia gummi-gutta	Clusiaceae
87	കൊടുവേലി	चित्रक	Plumbago zeylanica	Plumbaginaceae
88	കൊടിയത്തുവ	दुस्यरा	Tragia involucrate L	Euphorbiaceae
89	കൊവൽ	बिम्बि	Coccinia grandis.L	Cucurbitaceae



Principal
 KMCT College of Allied Health Sciences
 P.O. Manassery Mukkam
 Kozhikode, Pin - 673602

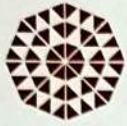
Muthalam, Mukkam, Kozhikode - 673602

☎ 0495-2296522, 2986522, 9526013000

✉ healthscience@kmct.edu.in 🌐 www.kmcthealthsciences.org



INNOVATION AND ENTREPRENEURSHIP DEVELOPMENT CENTRE



KMCT

COLLEGE OF ALLIED HEALTH SCIENCES

Affiliated to Kerala University of Health Sciences and approved by Govt. of Kerala

Page - 4

90	കേശവർദ്ധിനി	Folk	Centratherum intermedium	Asteraceae
91	കുപ്പുങ്ങി	Folk	Acalypha indica	Euphorbiaceae
92	കുരുതുളക്	मरिच	Piper nigrum	Piperaceae
93	കുരങ്ങ് തൈൾ	सिन्दुरी	Bixa orellana L.	Bixaceae
94	കരിംതൂണ	Folk	Anisomeles malabarica	Lamiaceae
95	കുറുളം	बिल्व	Aegle marmelos	Rutaceae
96	കുന്തിരിക്കം	मन्दधूप	Boswellia serrata	Burseraceae
97	കുറുത്തൊട്ടി	बल	Sida acuta .Burm.f	Malvaceae
98	കുരിഴ്	कश्मर	Gmelina arborea Roxb	Verbenaceae
99	കുടമുല്ല	कुन्द	Jasminum multiflorum	Oleaceae
100	കുടകപ്പാല	कुटज	Holarrhena antidysentrica	Apocynaceae
101	കുളവാഴ	Folk	Eichhornia crassipes	Pontederiaceae
102	കുറി	तुगाक्षीरि	Maranta arundinacea L	Marantaceae
103	കൈപ്പനരച്ചി	Folk	Cipadessa baccifera	Malvaceae
104	കൈതച്ചക്ക	अननास	Ananas sativus	Bromeliaceae
105	ചെറുകൈത	केतकि	Hypolyrum nemorum	Cyperaceae
106	കീഴാർന്നെല്ലി	भूमि आमलकि	Phyllanthus niruri	Euphorbiaceae
107	കൃഷ്ണ തുളസി	सुरसा	Occimum sanctum	Lamiaceae
108	കൃഷ്ണ ശാരിബ	कृष्ण शारिब	Ichnocarpus frutesans	Apocynaceae
109	ഗ്രാമ്പൂ	ग्रावु	Syzygium aromaticum L	Myrtaceae
110	ഗണപതി നാരകം	मातीफल	Cetrus medica	Rutaceae
111	ചതുര കള്ളി	वज्रकण्डक	Euphorbia antiquorum	Euphorbiaceae
112	ചട്ടുകള്ളി	वज्रकण्डक	Euphorbia lactea	Euphorbiaceae
113	ചപ്പുങ്ങ	पन्मक प्रतिनिधि	Caesalpinia sappan	Caesalpinaceae
114	ചണ്ണ കുറി	चण्ड	Costus speciosus	Zingiberaceae
115	ചതുരമുല്ല	हेममालती	Myxopyrum smilacifolium	Oleaceae
116	ചങ്ങലം പരണ്ട	अस्थिसिनाल	Cissus quadrangularis. L	Vitaceae
117	ചളിർ, വയ്യകത	अघोरी	Floucourtia indica	Flacourtiaceae
118	ചമര / പ്ലാൾ	पलाश	Butea monosperma L	Fabaceae
119	ചക്കരകൊല്ലി	षेषश्रुगि	Gymnema sylvestre	Asclepiadaceae
120	ചടച്ചി	धनुर्वक्ष	Grewia tillifolia	Tiliaceae
121	ചന്ദനം	चन्दन	Santalum album.L	Santalaceae



Principal
 KMCT College of Allied Health Sciences
 P.O. Manassery, Mukkam
 Kozhikode, Pin - 673602

Muthalam, Mukkam, Kozhikode - 673602

☎ 0495-2296522, 2986522, 9526013000

✉ healthscience@kmct.edu.in 🌐 www.kmcthealthsciences.org



INNOVATION AND ENTREPRENEURSHIP DEVELOPMENT CENTRE



KMCT

COLLEGE OF ALLIED HEALTH SCIENCES

Affiliated to Kerala University of Health Sciences and approved by Govt. of Kerala

Page - 5

122	ചാമ്പാ	ചാമ്പോയ	Syzygium aquem	Myrtaceae
123	ചെമ്മരം	രോഹിതക	Aphanamixis polystachya	Meliaceae
124	ചെമ്പനം	ചമ്പക	Michelia champaca L	Magnoliaceae
125	ചെമ്പനാരകം	നിമ്പ	Citrus limon	Rutaceae
126	ചെമ്പന്തേക്ക്	മാറ്റി	Clerodendrum serratum	Verbenaceae
127	ചെമ്പുകടലാടി	രക്തപാഥാ	Cyathula prostrata	Amaranthaceae
128	ചെമ്പു ചീര	തണ്ഡൂലീയ	Amaranthus vindis	Amaranthaceae
129	ചെമ്പുവൃണം	ജ്യോതിഷ്മനീ	Celastrus paniculatus	Celastraceae
130	ചെമ്പന്തേക്കി (വെള്ള)	ജപ	Hibiscus Species	Malvaceae
131	ചെമ്പുള	മറ്റ	Aerva lanata	Amaranthaceae
132	ചേമ്പി	ആൽകി	Colocasia esculenta	Araceae
133	ചേർ	മല്ലാതക	Semecarpus anacardium f.	Anacardiaceae
134	ചെമ്പന്തേക്കി	ജപ	Hibiscus rosa-sinensis	Malvaceae
135	ചെമ്മന്തേക്കുകടലാടി	ചിത്രക	Plumbago rosea	Rubiaceae
136	ചിറ്റുരത്ത	രാസ	Alpinia calcarata	Zingiberaceae
137	ചിറ്റുരൂത്	ഗുറ്റുചി	Tinospora cordifolia	Menispermaceae
138	ചുവപ്പു കുന്നി	ഗുന്ജ	Abrus precatorius	Fabaceae
139	ചുവന്ന മന്ദാരം	കാഞ്ചനാ	Bauhinia varigata	Caesalpinaceae
140	ചുരക്കള്ളി	Folk	Jatropha multifida	Euphorbiaceae
141	ജാതി	ജാതിഫല	Myristica fragrance	Myristicaceae
142	ജോവാൽ	ജമ്പു	Syzygium cumini L Skeel	Myrtaceae
143	ജൈത്രാവിൽ	പൂതീകരജ	Holoptelea integrifolia	Euphorbiaceae
144	ജൈത്രീതേക്ക്	Folk	Arenga wightii	Arecaceae
145	ജോറ	Folk	Syzygium macrophyllam	Verbenaceae
146	തഴുതാമ	പുനർവ	Boerhavia diffusa L.	Nyctaginaceae
147	താഴണ്ണ	Folk	Lilium neilgherrense	liliaceae
148	തലനീളി	പ്രസാറണി	Xenostegia tridentra	Convolvulaceae
149	താതിരി	ധാതകി	Woodfodia fruticossa	Lythraceae
150	താന്നി	വിമിതകി	Terminalia bellirica	Combrataceae
151	തിരുതാളി	ലക്ഷ്മണ	Ipomoea marginata Verdc.	Convolvulaceae
152	തീപ്പുലി	പിപ്പലി	Piper longum	Piperaceae
153	തേങ്ങ	നാലീകേര	Cocos nucifera	Arecaceae



Principal
 KMCT College of Allied Health Sciences
 P.O. Manassery, Mukkam
 Kozhikode, Pin - 673002

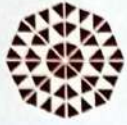
Muthalam, Mukkam, Kozhikode - 673602

☎ 0495-2296522, 2986522, 9526013000

✉ healthscience@kmct.edu.in 🌐 www.kmcthealthsciences.org



INNOVATION AND ENTREPRENEURSHIP DEVELOPMENT CENTRE



KMCT

COLLEGE OF ALLIED HEALTH SCIENCES

Affiliated to Kerala University of Health Sciences and approved by Govt. of Kerala

Page - 4

154	പാർനി	പാർനി	<i>Ixora coccinea</i> L.	Rubiaceae
155	വെളിച്ചകാലി	വെളിച്ചകാലി	<i>Heliotropium indicum</i>	Boraginaceae
156	ശാക	ശാക	<i>Tectona grandis</i> L.f	Verbenaceae
157	കുന്ദ	കുന്ദ	<i>Leucas aspera</i> Spreng.	Lamiaceae
158	കുന്ദ	കുന്ദ	<i>Ocimum sanctum</i>	Lamiaceae
159	കുന്ദ	Folk	<i>Desmodium motorium</i>	Fabaceae
160	കുന്ദ	കുന്ദ	<i>Mimosa pudica</i>	Mimosaceae
161	കുന്ദ	കുന്ദ	<i>Wrightia tinctoria</i>	Apocynaceae
162	കുന്ദ	കുന്ദ	<i>Tabernaemontana divaricata</i>	Apocynaceae
163	കുന്ദ	കുന്ദ	<i>Hemidesmus indicus</i>	Periplocaceae
164	കുന്ദ	Folk	<i>Rhinacanthus nasutus</i>	Acanthaceae
165	കുന്ദ	Folk	<i>Bauhinia scandens</i>	Caesalpinaceae
166	കുന്ദ	കുന്ദ	<i>Mucuna pruriens</i> DC.	Fabaceae
167	കുന്ദ	Folk	<i>Trichosanthes amalaensis</i>	Cucurbitaceae
168	കുന്ദ	കുന്ദ	<i>Baliospermum montanum</i>	Euphorbiaceae
169	കുന്ദ	കുന്ദ	<i>Mesua ferrea</i>	Clusiaceae
170	കുന്ദ	കുന്ദ	<i>Gardenia gummifera</i>	Rubiaceae
171	കുന്ദ	കുന്ദ	<i>Phyllanthus emblica</i>	Euphorbiaceae
172	കുന്ദ	കുന്ദ	<i>Curculigo orchoides</i> Gearn	Amaryllidaceae
173	കുന്ദ	കുന്ദ	<i>Naregamia alata</i> Wight	Meliaceae
174	കുന്ദ	കുന്ദ	<i>Desmodium triflorum</i> L. DC	Fabaceae
175	കുന്ദ	കുന്ദ	<i>Catharanthus roseus</i>	Apocynaceae
176	കുന്ദ	കുന്ദ	<i>Crataeva nurvala</i>	Capparidaceae
177	കുന്ദ	കുന്ദ	<i>Terminalia arjuna</i> Rox.ex DC	Combretaceae
178	കുന്ദ	കുന്ദ	<i>Datura fastuosa</i>	Solanaceae
179	കുന്ദ	Folk	<i>Morinda citrifolia</i>	Rubiaceae
180	കുന്ദ	കുന്ദ	<i>Plectranthus amboinicus</i>	Lamiaceae
181	കുന്ദ	കുന്ദ	<i>Oroxylum indicam</i> L.	Bignoniaceae
182	കുന്ദ	കുന്ദ	<i>Rosa damascena</i>	Rosaceae
183	കുന്ദ	കുന്ദ	<i>Oldenlandia corymbosa</i> L.	Rubiaceae
184	കുന്ദ	Folk	<i>Muehlenbeckia platyclados</i>	Polygonaceae

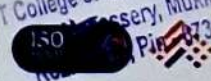


[Signature]
Principal
College of Allied Health Sciences
Mukkam, Kozhikode - 673602
Pin - 673602

Muthalam, Mukkam, Kozhikode - 673602

☎ 0495-2296522, 2986522, 9526013000

✉ healthscience@kmct.edu.in 🌐 www.kmcthealthsciences.org



INNOVATION AND ENTREPRENEURSHIP DEVELOPMENT CENTRE



KMCT

COLLEGE OF ALLIED HEALTH SCIENCES

Affiliated to Kerala University of Health Sciences and approved by Govt. of Kerala

Page - 7

185	പാറമ്പട്ട	तिर्यक्फल	Pavetta indica	Rubiaceae
186	പാറകം	काकोदम्बरिका	Ficus hispida	Moraceae
187	പാണാൽ	अश्व शाघोट	Glycosmis pentaphylla	Rutaceae
188	പാച്ചോറീ	लोद	Symplocos cochinchinensis	Symplocaceae
189	പാട കിഴങ്ങ്	पाठ	Cyclea peltata Hook.f	Menispermaceae
190	പാരിജാതം	शोफालिका	Nyctanthes arbortristis	Nyctanthaceae
191	പാൽമുതുക	क्षीरविदागी	Ipomoea mauritiana Jacq.	Convolvulaceae
192	പാൽവള്ളി	Folk	Ichnocarpus frutescens	Apocynaceae
193	പപ്പായ	एण्डककटी	Carica papaya Linn.	Caricaceae
194	പെരുങ്കുരുമ്പ	मूर्व	Chonemorpha fragrans	Apocynaceae
195	പേരാൽ	न्यगोध	Ficus benghalensis	Moraceae
196	പേര	पालेवनम्	Psidium guajava	Myrtaceae
197	പൊന്നാനകര	कासमर्दः	Cassia sophera L.	Caesalpinaceae
198	പിച്ചുക	जाती	Jasminum grandiflorum	Oleaceae
199	പിനാറി	पुतिदारु	Sterculia guttata Roxb	Sterculiaceae
200	പുഴുത	अग्निमन्धः	Premna tomentosa	Verbenaceae
201	പുന	पुन्नाग	Calophyllum inophyllum	Clusiaceae
202	പുളി	अम्लिका	Tamarindus indicas	Caesalpinaceae
203	പുപാതിരി	पाडल	Stereospermum suaveolens	Bignoniaceae
204	പുത്തരഞ്ഞി	पुत्रन्जीव	Drypetes roxburghi	Euphorbiaceae
205	പുത്തരിച്ചുണ്ട	बृहती	Solanum indicum Hook.f	Solanaceae
206	പുളിയാറൽ	चाङ्गेरी	Oxalis corniculata	Oxalidaceae
207	പുവാങ്കുറുന്തൽ	सहदेवी	Vernonia cinerea	Asteraceae
208	പുള മരം	शाल्मलि	Bombax ceiba L.	Bombacaceae
209	പ്ലാമ്പ്	पनस	Artocarpus heterophyllus	Moraceae
210	ദ്രാക്ഷം	Folk	Scaevola sericea	Goodeniaceae
211	ബദാം	वाताद	Prunus amygdalus	Rosaceae
212	ബ്രഹ്മി	ब्रह्मि	Bacopa monnieri	Scrophulariaceae
213	ബ്ലാത്തീച്ചേമ്പ്	Folk	Alocasia macrorrhiza L.G. Don	Araceae
214	ബ്രഹ്മി	आर्द्रक भेद	Zingiber wightianum	Zingiberaceae
215	കബ്ബിലക	कम्बिल्लक	Hydnocarpus pentandra	Flacourtiaceae
216	കൽപകന്ദ	कल्पकन्द	Manihot esculenta Crantz	Euphorbiaceae



Muthalam, Mukkam, Kozhikode - 673602

☎ 0495-2296522, 2986522, 9526013000

✉ healthscience@kmct.edu.in 🌐 www.kmcthealthsciences.org



Principal
Kerala University of Allied Health Sciences
Kozhikode, Pin
INNOVATION AND
ENTREPRENEURSHIP
DEVELOPMENT CENTRE



KMCT

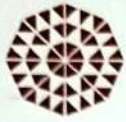
COLLEGE OF ALLIED HEALTH SCIENCES

Affiliated to Kerala University of Health Sciences and approved by Govt. of Kerala

Page - 8

217	മൾബറി	തൂതം	Morus alba L.	Moraceae
218	മന്ദാരം	കാഞ്ചന	Bauhinia purpuria.	Caesalpiniaceae
219	മഞ്ഞമന്ദാരം	കാഞ്ചന	Bauhinia tomentosa	Caesalpiniaceae
220	മട്ടി	Folk	Alanthus malabarica	Simaroubaceae
221	മലങ്കാര	മदनഫല	Randia dumetorum(Retz)Poir.	Rubiaceae
222	മഞ്ഞ അരളി	കരവീര	Thevetia peruviana	Apocynaceae
223	മറിക്കുന്നി	Folk	Zornia diphylla	Fabaceae
224	മഞ്ചട്ടി	മജിष्ठ	Rubia cordifolia	Rubiaceae
225	മഹാബിലം	Folk	Naringi crenulata	Rutaceae
226	മഞ്ചാടി	കുചന്ദന	Adenathera pavonia	Mimosaceae
227	മഞ്ഞൾ	हरिद्र	Curcuma longa.L	Zingiberaceae
228	മണിത്തക്കാളി	കാകമാച്ചി	Solanum nigrum	Solanaceae
229	മരൾ	നാഗധമന	Sansevie rabroxburghiana	Liliaceae
230	മാവ്	आम्र	Mangifera indica	Anacardiaceae
231	മാതളം	डिडिम	Punica granatum L	Punicaceae
232	മേന്മോന്നി	ലാനാലി	Gloriosa superba	Colchicaceae
233	മൈലാഞ്ചി	मदयन्तिका	Lawsonia inermis L	Lythraceae
234	മുത്തങ്ങ	मुस्त	Cyprus rotundus	Cyperaceae
235	മുറികുട്ടിപ്പച്ച	Folk	Hemigraphis colorata Hall.f	Acatheae
236	മുല്ല	मालती	Jasminum sambac Ati.	Oleaceae
237	മുള	वंश	Bambusa arundinaceae	Poaceae
238	മുളള വേങ്ങ	Folk	Briedelia retusa	Euphorbiaceae
239	മുക്കണ്ണൻ പെരുക്	त्रिपुट	Allophylus cobbe	Salpindaceae
240	മുഞ്ഞ	अग्निमन्ध भेद	Premna latifolia Roxb	Verbenaceae
241	മുളളാത്ത	Folk	Annona muricata	Annonaceae
242	മുവില	माषपर्णी	Pseudarthria viscida	Fabaceae
243	മുയൽചെടി	शशश्रुती	Emilla sonchifolia.DC	Asteraceae
244	മുത്തീർ	मण्डूकपर्णी	Centella asiatica L	Apiaceae
245	മുക്കുട്ടി	अलम्बुषा	Biophytum sensittivum	Oxalidaceae
246	മുരിക്ക	पारिबद्	Eryathrina variegata	Fabaceae
247	മുരിങ്ങ	शिगु	Moringa oleifera Lam.	Moringaceae
248	മുത്തുപുനം	रक्त चन्दन	Pterocarpus santalinus	Fabaceae





KMCT

COLLEGE OF ALLIED HEALTH SCIENCES

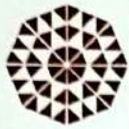
Affiliated to Kerala University of Health Sciences and approved by Govt. of Kerala

Box - 7

249	രാത്രിപ്പു	उशीर	Vetiveria zizanioides	Poaceae
250	സുന്ദരം	रुद्राक्ष	Flaecarpus ganitrus	Flaecarpaceae
251	ലംബിത്തു	लक्ष्मीनम	Simarouba glauca	Simaroubaceae
252	ലന്ത	बदर	Ziziphus jujuba	Rhamnaceae
253	പയരള ചീര	Folk	Basella alba	Basellaceae
254	പയ്യങ്കു	पाचीनामलक	Flacourtia cataphracta Roxb	Flacourtiaceae
255	പള്ളിക്കൊത്തരം	Folk	Strychnos colubrina	Loganiaceae
256	പള്ളിപ്പാല	रसुन (पत्रिनिधि)	Tylophora asthmatica L.f	Asclepiadaceae
257	പയൽ ചുളളി	कोकिलाक्ष	Astercantha longifolia	Acatheae
258	പശുതിന	बहती	Solanum melongena	Solanaceae
259	വാക	शिरीष	Albizia lebbek	Fabaceae
260	നെന്തണിവാക	शिरीष	Albizia amara	Fabaceae
261	വാതം കൊല്ലി	कृष्णवास	Justicia gendurassa Burm.f	Acanthaceae
262	പൊയിതലച്ചി	Folk	Naravellia zylanica L.	Ranunculaceae
263	വെള്ള കുന്നി	गुन्ज	Abrus precatorius	Fabaceae
264	വെള്ളനെച്ചി	निगुन्डि	Vitex nigundo	Verbinaceae
265	വെള്ളത്തൂത്	अश्वकण	Terminalia paniculata	Combretaceae
266	വെറ്റില	ताम्रुल	Piper betel L	Piperaceae
267	വെളളില	सीपर्न	Musenda frondosa L	Rubiaceae
268	വെളളനെന്താരം	क्रान्जनार	Bauhinia accuminata	Cistalpinaceae
269	വെള്ള	बीजक	Pterocarpus marsupium Roxb	Fabaceae
270	വെപ്പ	निम्ब	Azadirachta indica.A.juss	Meliaceae
271	വിഷ്ണുകോന്തി	नीलशङ्खपुष्पी	Evolvulus alsinoides	Convolvulaceae
272	വിഴാൽ	विडङ्ग भेद	Embelia tsjeriam-cottam	Myrsinaceae
273	വയമ്പ	वचा	Acorus calamus	Alaceae
274	വെങ്കണ	Folk	Neolitsea cassia	Lauraceae
275	വിളാർത്തരം	कपिथ	Limamonia acidissima	Rutaceae
276	ശീമവൃള	कूटशाल्मली	Ceba pentandra	Bombacaceae
277	ശംഖ്പുഷ്പം	अपराजिता	Clitoria ternatea .L	Fabaceae
278	സപ്പോട്ട	Folk	Achras sapota	Sapotaceae
279	സർവസ്യഗന്ധി	Folk	Pimenta dioica Merr.	Myrtaceae
280	സോപ്പിൻകായ	अरिष्टक	Sapindus laurifolius	Svapindaceae

Principal
 College of Allied Health Sciences
 P.O. Muthalam, Mukkam
 KMCT College of Allied Health Sciences
 P.O. Manassery, Kozhikode, Pin 673602





KMCT

COLLEGE OF ALLIED HEALTH SCIENCES

Affiliated to Kerala University of Health Sciences and approved by Govt. of Kerala

Pr - 10

281	നിർവാളം	जयपाल	Croton tiglium	Euphorbiaceae
282	എല്ലുബ് ഒട്ടി	हमदनि:	Blepharis maderaspatensis	Acanthaceae
283	കറ്റാർവാഴ	कुमरि	Alo vera	Liliaceae
284	വായന	Lavangam	Cinnamomum malabatum	Lauraceae
285	ഐയുരശിഖ	मयुरशिखा	Actinopteris dichotoma	Pteridaceae
286	കുളുവട്ടി	Folk	Syzygium travancorium	Myrtaceae
287	ആറ്റുപുന്ന	Folk	Callophyllum apetalum	Calophyllaceae
288	രാമതുളസി	Folk	Ocimum basilicum	Lamiaceae
289	കർപ്പൂരതുളസി	Folk	Ocimum kilimandscharicum	Lamiaceae
290	അഗസ്ത്യതുളസി	Folk	Ocimum grattisimum	Lamiaceae
291	അമൃതഫല	अमृत फल	Jankiya arayalpatra	Apocynaceae
292	കുളുമാവ്	Folk	Bchanazia angustifolia	Asteraceae
293	സർപ്പഗന്ധി	सर्पगन्ध	Ruvolfia serpentine	Apocynaceae
294	പുഷ്പരേഖ	Folk	Cossea travancorensis	Rubiaceae
295	പുരുകൈ		Pandanus odoratissimus	Pandanaceae
296	പുത്രൻജീവ	पुत्रजीव	Putranjiva roxburgi	Euphorbiaceae
297	വെള്ള അകിൾ	Folk	Dysoxylum malabaricum	Meliaceae
298	പാല് വള്ളി		Ichnocarpus frutescens	Apocynaceae
299	ആറ്റു വഞ്ചി	जलवेतस	Salix tetrasperma	Salicaceae
300	ഇഞ്ച		Acacia intsia	Fabaceae
301	ഓരില താമര		Nervillia aragona	Orchidaceae
302	കല്ലത്തി		Ficus virance	Moraceae
303	വിളാർ		Feronia limonia	Rutaceae
302	ഗുഗുലു	गुगुलु	Comiphora mukul	Burseraceae
303	ആരോഗ്യപച്ച		Trichopus zeylanicus	Dioscoreaceae
304	തീ പാല		Alistonia venenata	Apocynaceae
305	കറ്റാർവാഴ (Red)	कुमरि	Alo barbadensis	Liliaceae
306	അർബുദ നാശിനി		Desmodium Longipus	Fabaceae
307	ഇഞ്ചി - Black	आर्द्रक	Kaempferia parvistora	Zingiberaceae
308	മരമഞ്ഞൾ	दारुहरिद्र	Coscinium fenestratum	Minispermaceae
309	കുന്തിരിക്കം (Black)		Canarium stricum	Burseraceae
310	ശിംശിപ്പ	शिम्शिय	Amherstia nobilifis	Fabaceae
311	മഹാണിലം	महाविद्र	Naregi crenulata	Rutaceae
312	കൃഷ്ണ ആൽ		Ficus krishna	Moraceae
313	ഓദ്	अकिल	Aquilaria agallocha	Thymelaeaceae

Principal
KMCT College of Allied Health Sciences
P.O. Manassery, Mukkam
Kozhikode, Pin - 673602





KMCT

COLLEGE OF ALLIED HEALTH SCIENCES

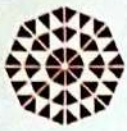
Affiliated to Kerala University of Health Sciences and approved by Govt. of Kerala

Pg - 11

107	കുടുംബപ്പുഷ്പം	ശബരി	Nilgiranthus citrates	Asantiaceae
108	കുടി തൈരുകി	Dist. verity	Curcuma caesia	Zingiberaceae
109	കുടിവെള്ളം	Dist. verity	Olea europaea	Oleaceae
110	കുടുംബ	ശബരി	Melia dubia	Meliaceae
111	കുടുംബ	ശബരി	Micracos pemiculete	Urticaceae
112	കുടുംബ	ശബരി	Erosopia Chilensis	Lythraceae
113	കുടുംബ	Folk	Toona alata	Meliaceae
114	കുടുംബ	Folk	Mimosa malabarika	Mimosaceae
115	കുടി കിഴങ്ങ്	Folk	Anaphyllum Wightii	Urticaceae
116	കുടുംബ	ശബരി	Aibizia odoratissima	Fabaceae
117	കുടി വീട്ടി	Folk	Dalbergia latifolia	Dalbergiaceae
118	കുടുംബ	ശബരി	Clerodendrum paniculata	Labiatae
119	കുടി	Folk	Pinus sylvestris	Pinaceae
120	കുടി	Folk	Mangifera indica	Anacardiaceae
121	കുടി	ശബരി	Androscolus aconitifolius	Euphorbiaceae
122	കുടി	ശബരി	Thunbergia erecta	Acanthaceae
123	കുടി	ശബരി	Mallotus philippensis	Euphorbiaceae
124	കുടി	ശബരി	Adiantum philippense	Fernaceae
125	കുടി	Folk	Andrographis alata	Acanthaceae
126	കുടി	Folk	Sansevieria roxburghiana	Diatyaceae
127	കുടി	Folk	Atchyranthes prophysistachy	Asteraceae
128	കുടി	Folk	Althernathera bettzickiana	Asteraceae
129	കുടി	Folk	Amaranthus tricolor	Amaranthaceae
130	കുടി	Folk	Echinochloa crus	Poaceae
131	കുടി	Folk	Holigarna arnottiana	Anacardiaceae
132	കുടി	Folk	Lagenaria siceraria	Cucurbitaceae
133	കുടി	Folk	Polyalthia fragrans	Asteraceae
134	കുടി	Folk	Eryngium foetidum	Asteraceae
135	കുടി	Folk	Plumeria obtusa	Apocynaceae
136	കുടി	Folk	Calamus rotang	Arecaceae
137	കുടി	Folk	Alocasia macrorrhiza	Araceae
138	കുടി	Folk	Trichosanthes cucumerina	Cucurbitaceae
139	കുടി	Folk	Diospyros melanoxylon	Ebenaceae
140	കുടി	Folk	Flueggea leucopyrus	Euphorbiaceae
141	കുടി	Folk	Senna occidentalis	Cassiaecae
142	കുടി	Folk	Jatropha podagrica	Euphorbiaceae
143	കുടി	Folk	Macaranga peltata	Euphorbiaceae

Principal
 KMCT College of Allied Health Sciences
 P.O. Manassery, Mukkam
 Kozhikode, Ph - 673602





KMCT

COLLEGE OF ALLIED HEALTH SCIENCES

Affiliated to Kerala University of Health Sciences and approved by Govt. of Kerala

Page 12

351	ശിമപ്പാവ്	Folk	Artocarpus incisus	Moraceae
352	ചക്രകര	Folk	Senna alata	Fabaceae
353		Folk	Clidemia hirta	Malastomataceae
354	പൂളി		Tamarindus indica	Fabaceae
355	ഒരുക്കുപുല്ല	Folk	Ophiopogon intermedius	Haemodoraceae
356	തൃതാവ്	Folk	Ocimum tenuiflorum	Labiatae

Principal
KMCT College of Allied Health Sciences
P.O. Manaserry, Kozhikode
Kozhikode, Pin - 673602

Muthalam, Mukkam, Kozhikode - 673602

☎ 0495-2296522, 2986522, 9526013000

✉ healthscience@kmct.edu.in 🌐 www.kmcthealthsciences.org



INNOVATION AND
ENTREPRENEURSHIP
DEVELOPMENT CENTRE



KMCT

COLLEGE OF ALLIED HEALTH SCIENCES

Affiliated to Kerala University of Health Sciences and approved by Govt. of Kerala

ANIMAL HOUSE

Our institution shares the animal house which is common for KMCT group of Institutions. It is maintained by the KMCT national college of pharmacy. Under the present rules and regulations of the state government, no animals are allowed to keep there until some studies involving animals are done by the institutions.



[Handwritten Signature]
KMCT College of Allied Health Sciences
P.O. Manassery, Mukkam
Kozhikode, Pin - 673602

Muthalam, Mukkam, Kozhikode - 673602

☎ 0495-2296522, 2986522, 9526013000

✉ healthscience@kmct.edu.in 🌐 www.kmcthealthsciences.org



INNOVATION AND
ENTREPRENEURSHIP
DEVELOPMENT CENTRE